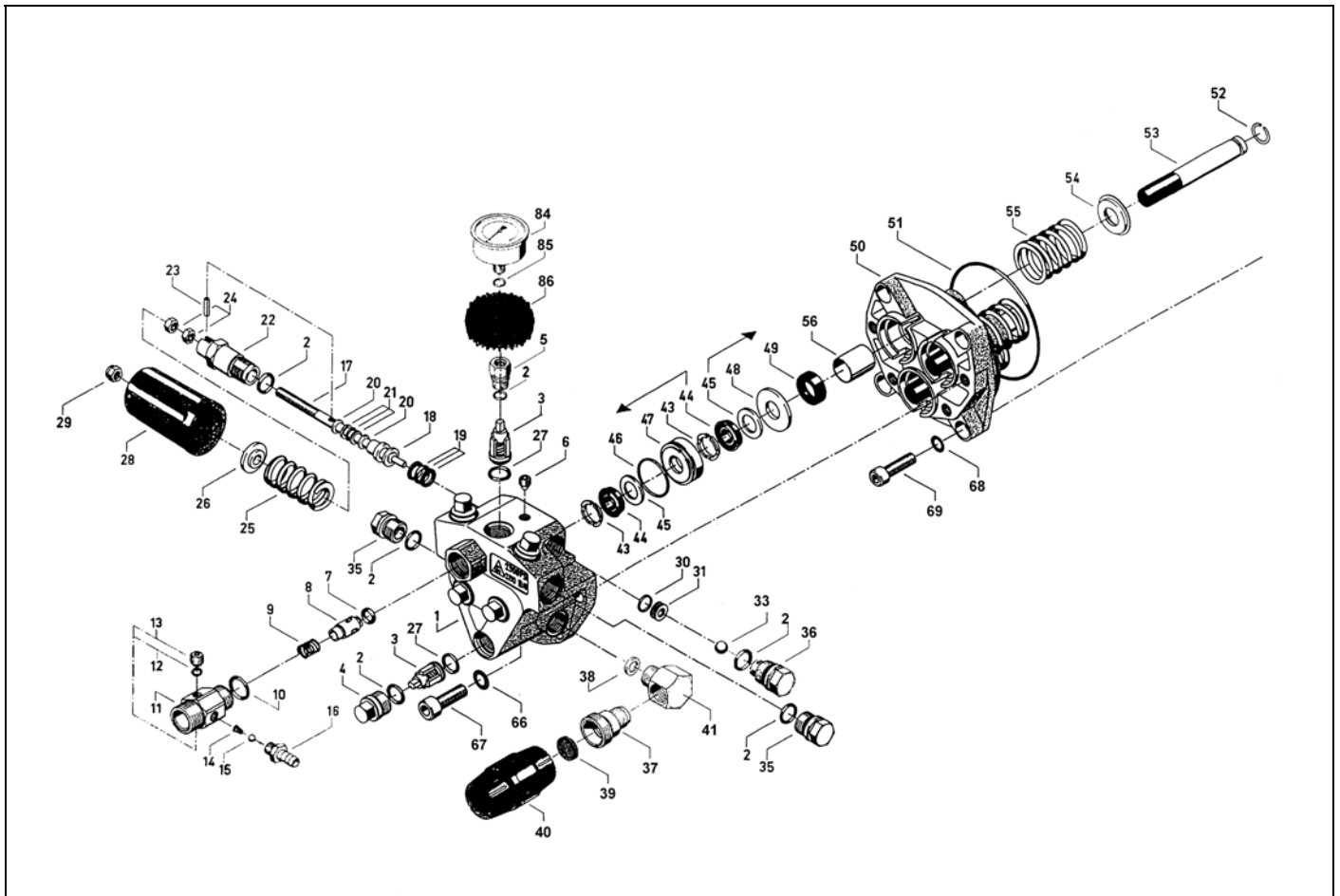
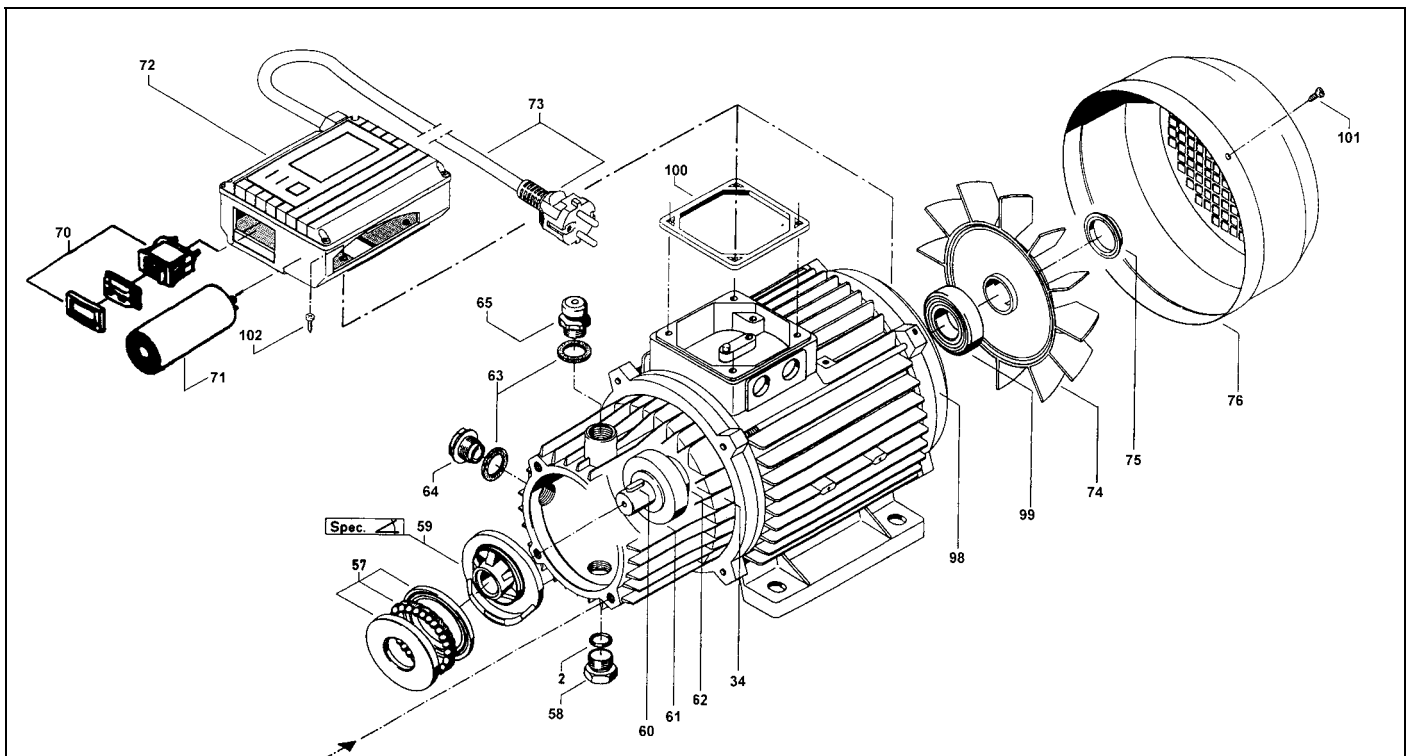
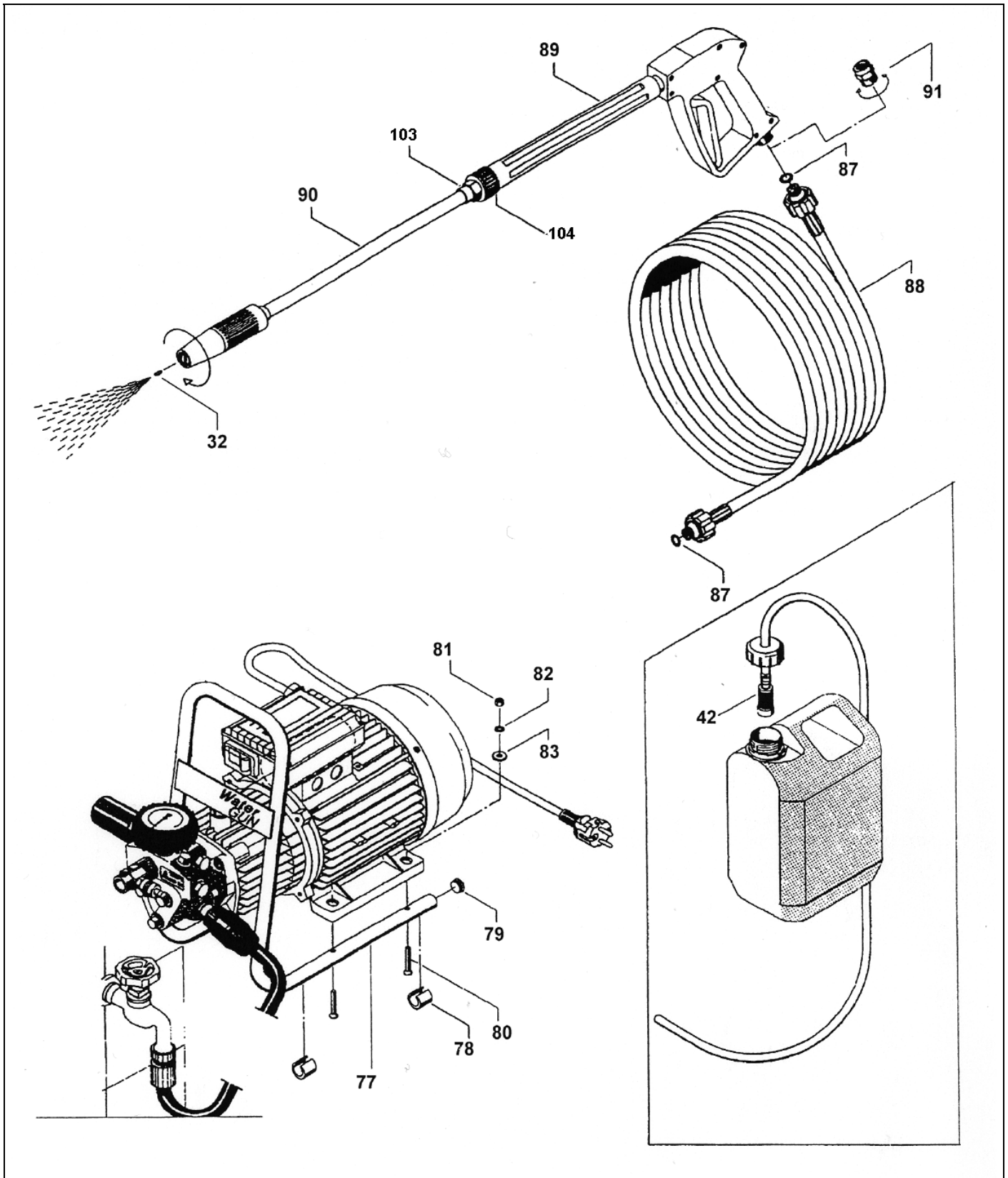


VUE ECLATEE 1



VUE ECLATEE 2





NOMENCLATURE

Rep	Référence	Désignation	Qté	Obs
1	20800158	Corps de pompe diam.10	1	
2	20800159	Joint 12x2 de boulon de clapet	9	
3	20800031	Clapet	6	
4	20800026	Boulon de clapet	5	
5	20800030	Pièce raccord manomètre 1/4''	1	
6	20800053	Obturateur M8x1	1	
7	20800047	Joint torique 6x3	1	
8	20800048	Clapet de sortie de pompe	1	
9	20800049	Ressort de douille anti-retour	1	
10	20800024	Joint 16x2	1	
11	20800021	Manchon de sortie de pompe	1	
12	20800023	Joint 16x1,5	2	
13	20800022	Obturateur M10x1	2	
14	20800051	Ressort conique d'aspiration	1	
15	20800052	Bille inox diam.5,5	1	
16	20800090	Robinet d'aspiration détergent	1	14+15+16
17		Tige de by-pass	1	
18		Piston de by-pass	1	
19	20800059	Joint de by-pass	3	
20		Rondelle laiton	2	
21	20800099	Joint	3	
22		Boulon guide piston	1	
23		Goupille	1	
24	20800103	Ecrou diam.M8	2	
25	20800043	Ressort de by-pass	1	
26	20800044	Rondelle de ressort de by-pass	1	
27	20800027	Joint 12x2 de clapet	6	
28	20800102	Poignée de réglage diam.8	1	
29	20800104	Ecrou indesserable Diam.8 pour by-pass	1	
30	20800037	Joint 10x1,5	1	30+31
31	20800037	Bague siège	1	30+31
32	20800113	Buse interne 0.37 pour Variojet	1	
33	20800040	Bille inox diam.8,5	1	
34				
35	20800042	Boulon obturateur	2	
36		Boulon de bille de by-pass	1	
37	20800075	Connecteur d'arrivée d'eau	1	
38	20800018	Pièce carter raccord de la pompe	1	
39	20800025	Filtre d'arrivée d'eau	1	
40	20800101	Raccord rapide d'arrivée d'eau	1	
41				
42	20800084	Crépine d'aspiration détergent avec tuyau	1	
43	20800035	Anneau de pression	6	
44	20800032	Joint 18x26x4	6	
45	20800033	Anneau postérieur 18x26	6	
46	20800036	Joint torique 28,3x1,78	3	
47	20800055	Anneau anti-fuite pour piston	3	
48	20800034	Bague de pression	3	
49	20800074	Joint huile 18x28x7,6	3	
50	20800015	Flasque guide piston diam.10	1	
51	20800066	Joint de flasque guide piston 88x2	1	52+53
52	20800115	Circlips pour piston diam.18	3	
53	20800073	Piston diam.18	3	
54	20800072	Rondelle pour ressort de pression	3	
55	20800071	Ressort de pression	3	
56	20800121	Bague téflon pour flasque guide piston	3	

57	20800085	Butée à billes	1	
58	20800046	Bouchon de vidange	1	
59	20800142	Plateau oscillant J angle 9,5° pour WG140 60Hz	1	(export)
60	20800086	Plateau oscillant O angle 12° pour WG140 50Hz		
60	20800068	Clavette	1	
61	20800069	Roulement à billes 7304 B	1	
62	20800070	Joint 25x35x7	1	
63	20800088	Joint de niveau d'huile	2	
64	20800080	Bouchon de niveau d'huile	1	
65	20800106	Bouchon de remplissage d'huile	1	
66	20800131	Rondelle diam.10	4	
67	20800157	Vis à 6 pans creux M10x30	4	63+64
68	20800029	Rondelle diam.8	4	
69	20800087	Vis à 6 pans creux M8x30	8	
70	20800008	Interrupteur monophasé	1	
71	20800129	Condensateur 80 uF	1	
72	20800019	Boîtier électrique	1	
73	20800105	Câble électrique avec prise	1	
74	20800011	Ventilateur	1	
75	20800012	Collier de ventilateur	1	
76	20800013	Capot de ventilateur	1	
77	20800001	Poignée de transport	1	74+75
78	20800063	Silent bloc	4	
79		Tampon	2	
80		Vis	4	
81		Ecrou	4	
82		Rondelle frein	4	
83		Rondelle plate	4	
84	20800017	Manomètre	1	
85	20800153	Joint de manomètre	1	
86		Protection caoutchouc de manomètre	1	
87	20800150	Joint pour tuyau ou pistolet H.P.	2	
88	20898002	Flexible haute pression	1	
89	20800076	Pistolet d'origine	1	
90	20800077	Lance d'origine à jet réglable Variojet pour WG140	1	
91	20800114	Raccord inférieur de poignée pistolet	1	
92			1	
93				
94				
95				
96				
97				
98		Flasque arrière de moteur	1	
99	20800020	Roulement à billes 6206 2Z	1	
100	20800078	Joint de boîtier électrique	1	
101		Vis de capot ventilateur	4	
102		Vis de boîtier électrique	4	
103	20800050	Raccord de lance / pistolet	1	
104	20800107	Manchon de pistolet	1	

DESCRIPTION DES KITS DE PIECES

CODE	DESIGNATION	DESIGNATIONS DES PIECES	Repères	Quantité
20800099	Kit by-pass	Tige de by-pass	17	1
		Piston de by-pass	18	1
		Joint de by-pass	19	3
		Rondelle laiton	20	1
		Joint	21	3
		Boulon guide piston	22	1
		Goupille	23	1
		Ecrou diam.M8	24	2
		Joint 12x2	2	1
20800003	Kit de clapets	Clapet	3	6
		Joint de clapets	27	6
		Joint de boulon de clapet	2	6
20800002	Kit de joints de pistons (joints eau)	Anneau de pression Ø25	43	6
		Joint à lèvres 18x26x4,2	44	6
		Anneau postérieur 18x26	45	6
		Joint O.R. Ø28,3x1,78	46	3
20800081	Kit plateau oscillant avec butée à bille	Plateau oscillant	59	1
		Butée à bille	57	1
20800147	Boîtier électrique complet	Boîtier électrique	72	1
		Interrupteur	70	1
		Condensateur	71	1
		Câble d'alimentation	73	1
20800090	Robinet d'aspiration détergent	Ressort conique d'aspiration	14	1
		Bille inox Ø5,5	15	1
		Robinet d'aspiration	16	1

ACCESSOIRES

Code	Désignation	Repère	Vue éclatée
20800054	Buse Variojet pour WG140	1 à 12	
20800116	Protège buse (rouge)	1	
20800098	Lamelles de Variojet	3	
20800113	Buse interne de Variojet pour WG140	11	
20800117	Manchon plastique pour pistolet	3-4-5	
20800107	Molette pour fixation de lance	6 à 10	
20800014	Joint 10x14x2,5 pour pistolet	10	
20800150	Kit joint pour flexible ou pistolet	10	
20800122	Kit de poignée pistolet	7 à 18	

Code	Désignation	Repère	Vue éclatée
20800110	Buse de kit de sablage	9 à 11	<p>The diagram shows an exploded view of a sandblasting nozzle assembly. The components are numbered as follows: 1. O-ring, 2. O-ring, 3. O-ring, 4. Small nozzle tip, 5. Curved sandblasting hose, 6. Adapter fitting, 7. Adapter fitting, 8. O-ring, 9. Nozzle body, 10. Nozzle body, 11. Nozzle tip. The hose (5) is shown connected to the adapter (6), which is then connected to the nozzle body (9) via another adapter (7). The nozzle body (9) is secured with an O-ring (8) and a nozzle tip (11). The nozzle body (10) is shown as a separate component that fits onto the nozzle body (9).</p>
20800056	Tube de kit de sablage	5	

SCHEMAS ELECTRIQUES

Schéma pratique

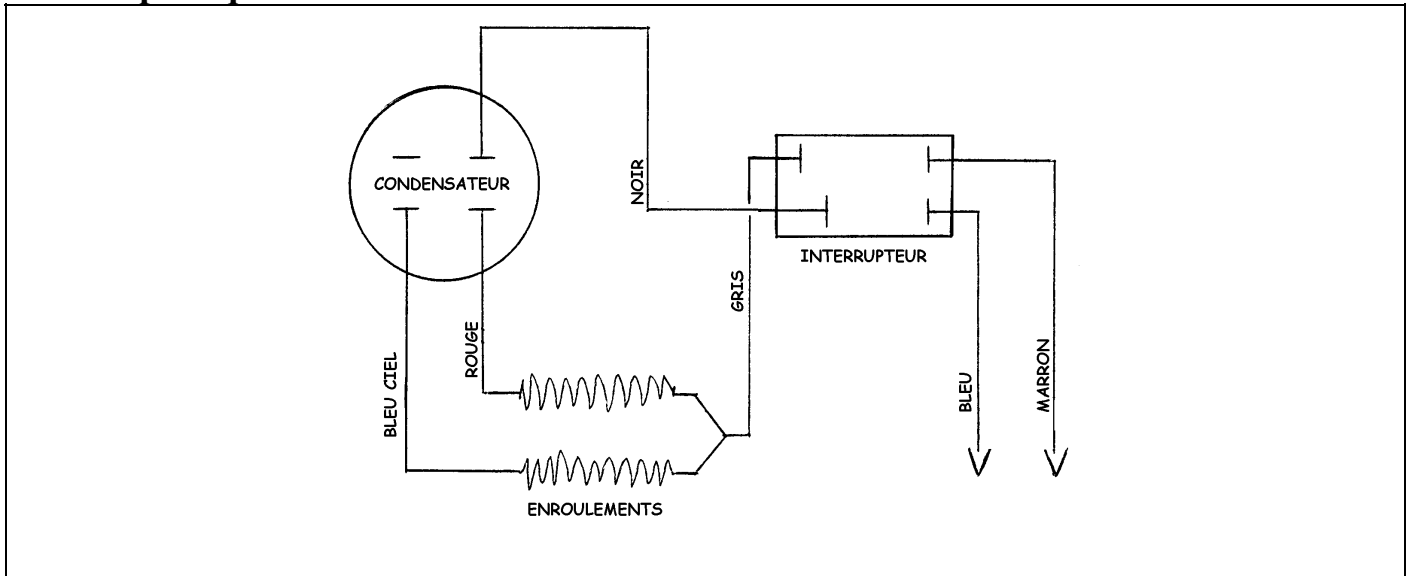


Schéma de principe

